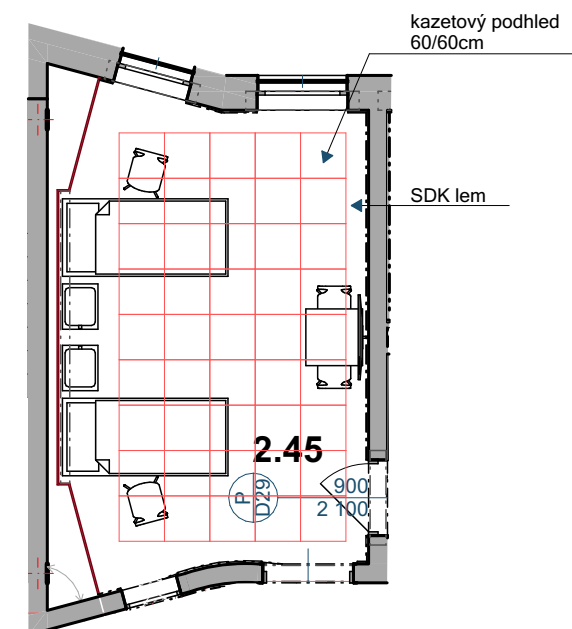


Podhled POD 02

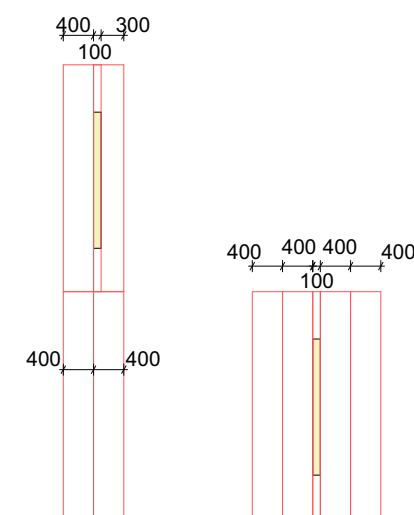
V pokojích pacientů je použit kazetový minerální podhled určen do nemocničního prostředí, kazety 60/60cm. Po okrajích pokoje je navržen SDK lem. Viz stavební část.



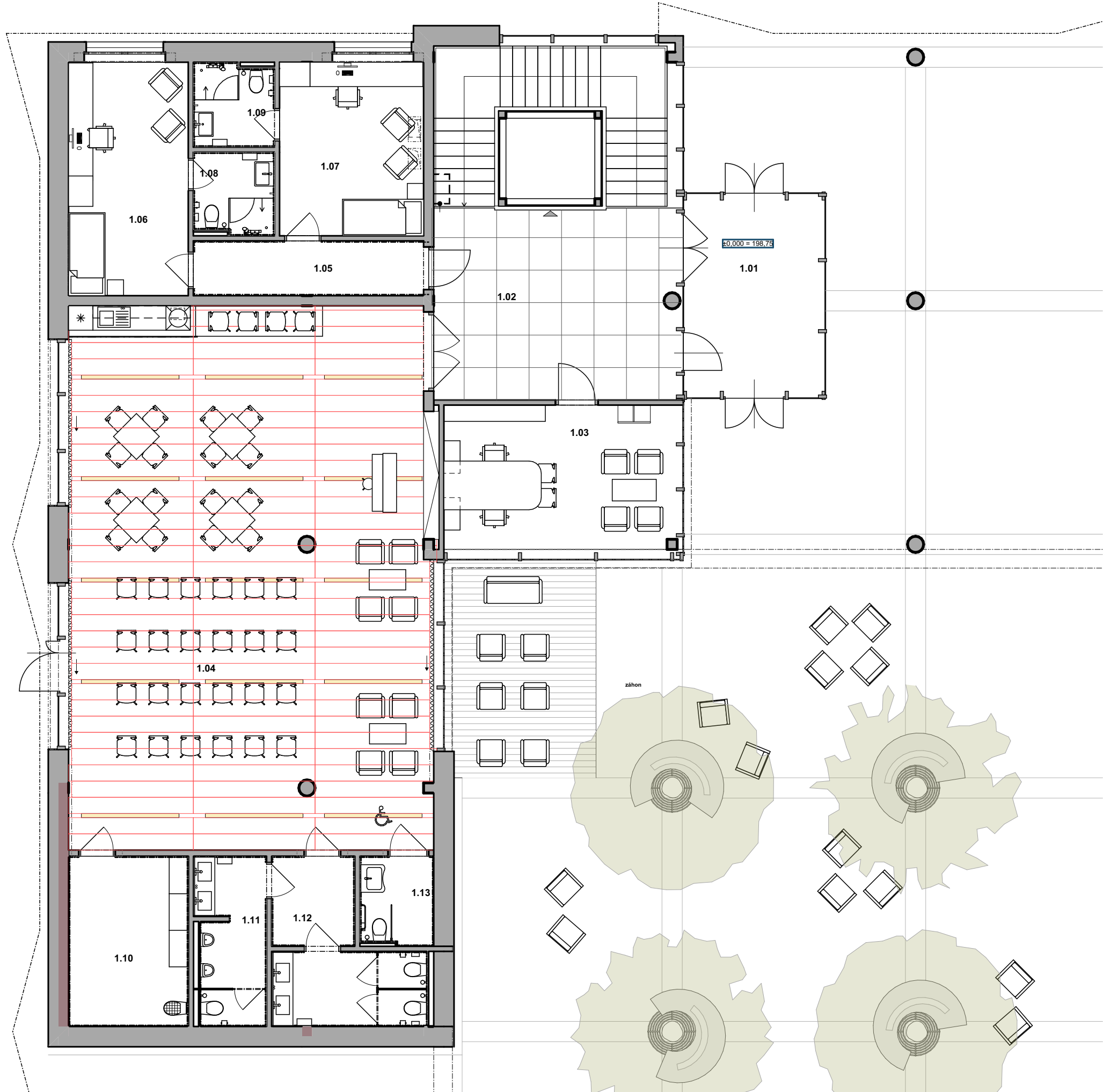
Podhled POD03

Délka lamel 250-300cm, šířka 40cm a 30cm (modul 10cm lišta s vloženým svítidlem + 30cm lamela) - pouze v místě rozšíření chodby, kde jsou použity dvě řady podhledových lamel.

V ostatních chodbách jsou použity 40cm široké lamely přerušované 10cm lištou s osvětlením.

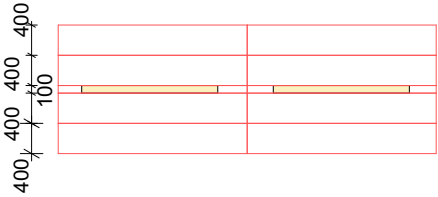


Ve všech místnostech, krom m.č. 2.02 (3.02) a všech pokojů pacientů, řešených na tomto výkrese, budou podhledy provedeny v souladu s výkresy stavební části. Umístění vestavných svítidel v těchto místnostech bude při realizaci přizpůsobeno rastru podhledů.



Podhled POD06

Délka lamel 270-300cm, šířka 40cm. Černá vložená lišta s osvětlením má šířku 10cm.
Podélná spára mezi lamelami je tečnou ke dvěma nosným sloupům.



Ve všech místnostech, krom m.č. 2.02 (3.02) a všech pokojů pacientů, řešených na tomto výkrese, budou podhledy provedeny v souladu s výkresy stavební části. Umístění vestavných svítidel v těchto místnostech bude při realizaci přizpůsobeno rastru podhledů.